

観光施設における 心のバリアフリー認定を取得しています！



観光施設 心のバリアフリー認定 「心のバリアフリー認証制度」とは

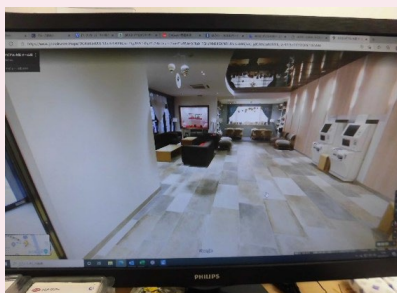
ハード対策に加え、「心のバリアフリー」の観点からソフトの対策を強化するバリアフリー法改正法の成立をきっかけに、観光施設におけるバリアフリー情報の提供を促進する仕組みとして観光庁が創設した制度です。

■サポート内容のご案内



アクセスの起点となる最寄りの駅やバス停から施設までの経路案内を写真付きで掲載

大阪 大
都心 前
ホテル 関西



ホームページにてホテル館内を360カメラで紹介（インドアビュー）

大阪 大
都心 前



駐車スペースあり

なんば 大阪
大 都心 前



字幕対応テレビ

なんば 大阪
大 都心 前



テーブル席
(車いす使用のまま食事が可能等)

なんば 大阪
大 都心 前



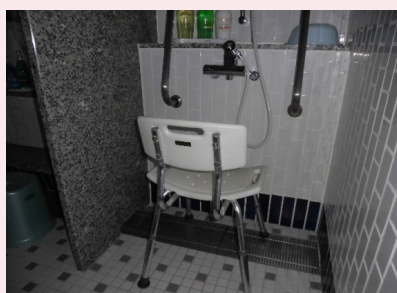
パーティション等で区切られた空間の確保
(座席の指定)

なんば 大阪
大 都心 前



食事等の成分表示、アレルギー表示

なんば 大阪
大 都心 前



貸出し可能なバリアフリー備品
(車いす シャワーチェア)

なんば 大阪
大 都心 前



筆談用電子メモパッド

なんば 大阪
大 都心 前

バイキング形式の場合の人的支援

なんば 大阪
大 都心 前

部屋食対応

なんば 大阪
大 都心 前

アレルギー対応食、きざみ食の提供

なんば 大阪
大 都心 前

引継ぎでspecialcareの項目があり、有事の際にその方の部屋に真っ先に伺う体制を整えている

なんば 大阪
大 都心 前

■設備・施設のご案内

対応項目		なんば大国町	大阪 ドーム前	ホテル関西
共用部	障害者用駐車スペース（専用スペース）	○	○	—
	建物入口の段差解消	○	○	○
	施設内の段差解消	○	○	—
	階段の手すり	○	— ※館内に階段なし	○
	エレベーター	○	○	○
	文字サイズ、コントラストに配慮した館内案内図	○	—	—
	エレベーター内の音声案内	○	○	—
	エレベーター内の操作盤の点字表示または立体表示	○	○	—
	客室のドアに表示されている部屋番号の点字表示または立体表示	○	○	—
	客室内への非常時の音声放送	○	○	○
	エレベーター内の行先階表示(ランプ表示)	○	○	—
	エレベーター内の非常時の文字情報表示	○	○	—
	夜間の出入口の音声（インターフォン）以外での対応	○	○	—
	オストメイト（人工肛門や人工膀胱を持つ方）対応設備のある共用トイレ	○	○	—
客室	車いす対応の客室	○	○	—
	車いすで利用可能な入口	○	○	○
	車いすで移動可能なスペース	○	○	○
	車いすで利用可能なトイレ・浴室	○	—	—
	字幕対応テレビ・字幕表示ボタン付きリモコン	○	○	○
大浴場	客室から大浴場までの段差解消	○	— ※段差の高さ50cm	—
	入浴着の貸出	○	○	—
食事会場	客室または施設内通路から食事会場（宴会場）までの段差解消	○	○	○
	車いすで食事可能なテーブル席	○	○	○
貸出備品	車いすの貸出	○	○	○
	入浴備品の貸出（シャワーチェア）	○	○	○
人的対応サービス	従業員による施設内移動時の介助	○	○	○
	食事会場（宴会場）における従業員による介助・サポート	○	○	○
	従業員による建物入口・客室までの誘導（施設到着時）	○	○	○
	従業員による客室内設備や操作方法の説明	○	○	○
	従業員による施設内移動時の介助	○	○	○
	食事会場（宴会場）における従業員による介助・サポート	○	○	○
	電話、FAX、メールなどの複数の問合せ手段	○	○	○
	従業員による筆談対応	○	○	○
	部屋食の提供	○	○	—
	食事の提供のフレキシブルな対応（アレルギー対応食、きざみ食等）	○	○	○
	食事の食品成分表示	○	○	○
	多言語対応	○	○	○